

Příloha č. 2

Fotodokumentace k některým bodům z přílohy č. 1

Okna - hliníková okna, fasádní systém boletických panelů

Obr. č.1



Obr. č. 2



Obr. č. 3



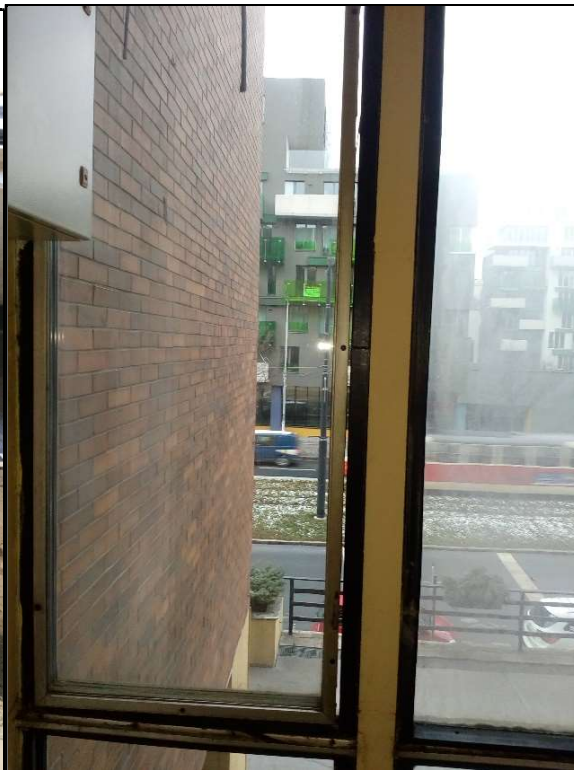
Obr. č. 4



Obr č. 5



Obr č. 6

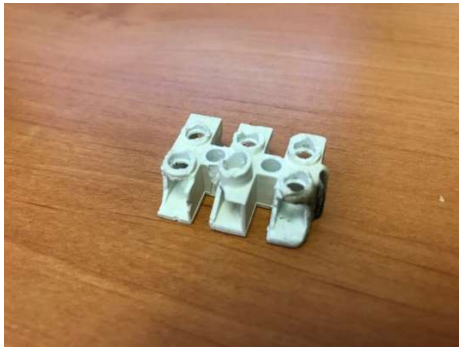


Obr č. 7



Elektroinstalace – křehký materiál, časté zahoření

Obr č. 8



Sanace stropních panelů

Obr č. 9



Obr č. 10



Obr č. 11



Obr č. 12 – sanovaný stav



Opadávání omítky vnější obvodové zdi teras + opadávání obkladů sloupů u nakládacích ramp v suterénu ÚMČ Praha 10

Obr. č. 13



Obr. č. 14



Obr. č. 15



Obr. č. 16



Obr. č. 17 – opravený stav



Obr. č. 18 – opravený stav



Obr. č. 19



Obr. č. 20 – opravený stav



Obr č. 21



Obr č. 22



Venkovní schodiště na terasu ÚMČ z ulice Uljanovská (3 ks)

Obr. č. 23

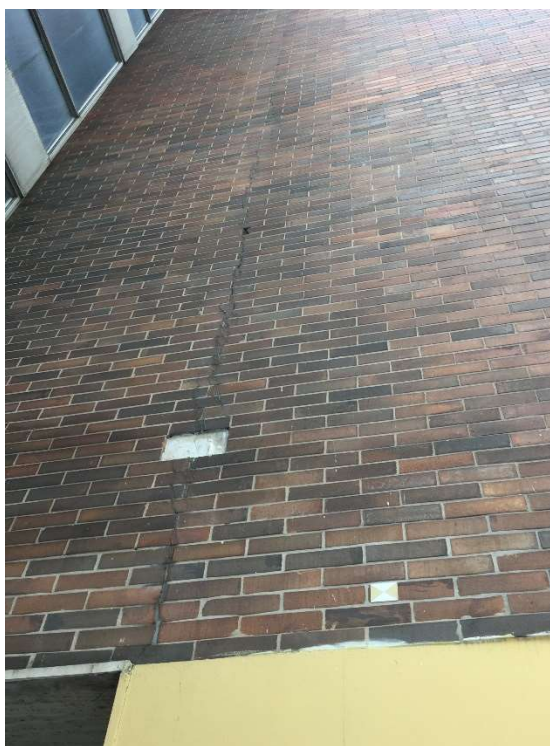


Obr. č. 24



Kabřincové obklady štítových stěn budov ÚMČ Praha 10

Obr. č. 25



Obr. č. 26

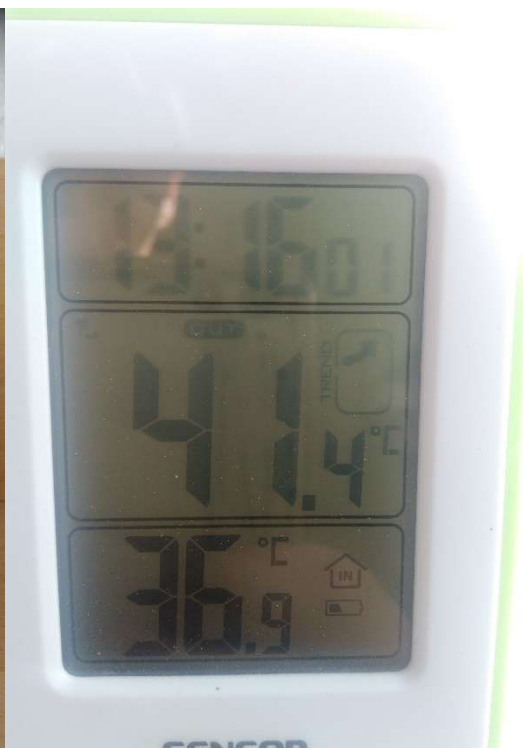


Letní teploty v kancelářích ÚMČ Praha 10 sahající k 37°C

Obr. č. 27



Obr. č. 28

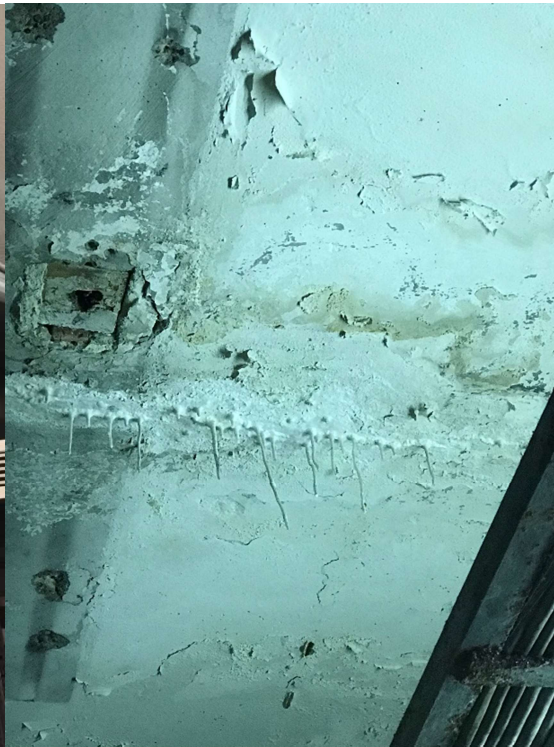


Zatékání vody do suterénních prostor

Obr. č. 29



Obr. č. 30



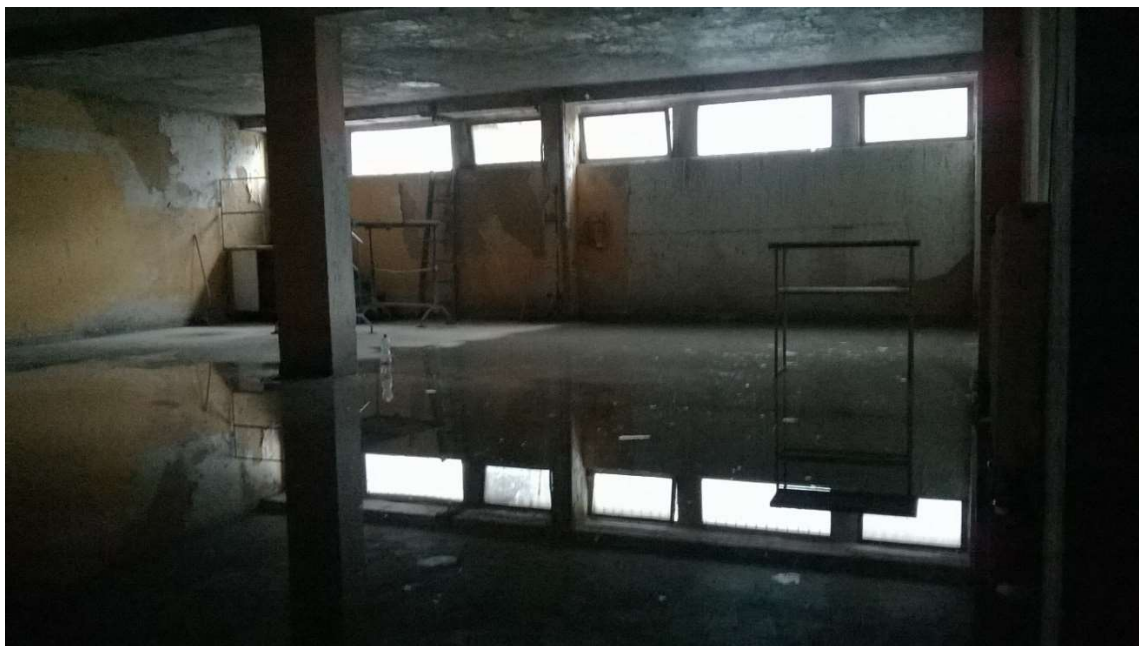
Obr. č. 31



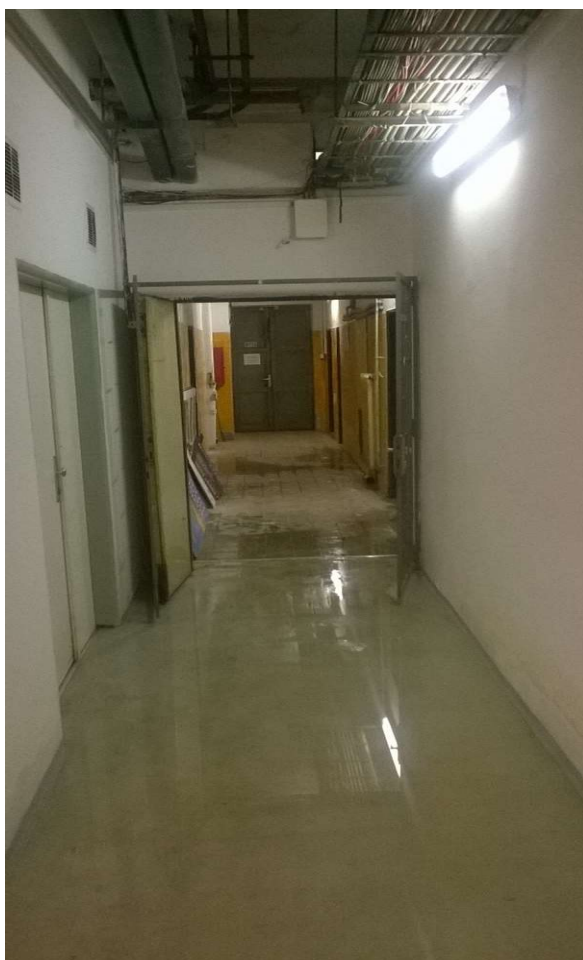
Obr. č. 32



Obr. č. 33



Obr. č. 34



Obr. č. 35

