

Území: Praha 10 č. okruhu: Strašnice Kapacita PS: 2 120 PS Datum: 9-10/2012
 Název: Strašnice Typ: 0 KÚ: 0

A. Obsazenost a struktura parkovacích stání v průběhu sledovaného dne (6-19 hod.) a v noci (24-01 hod.)

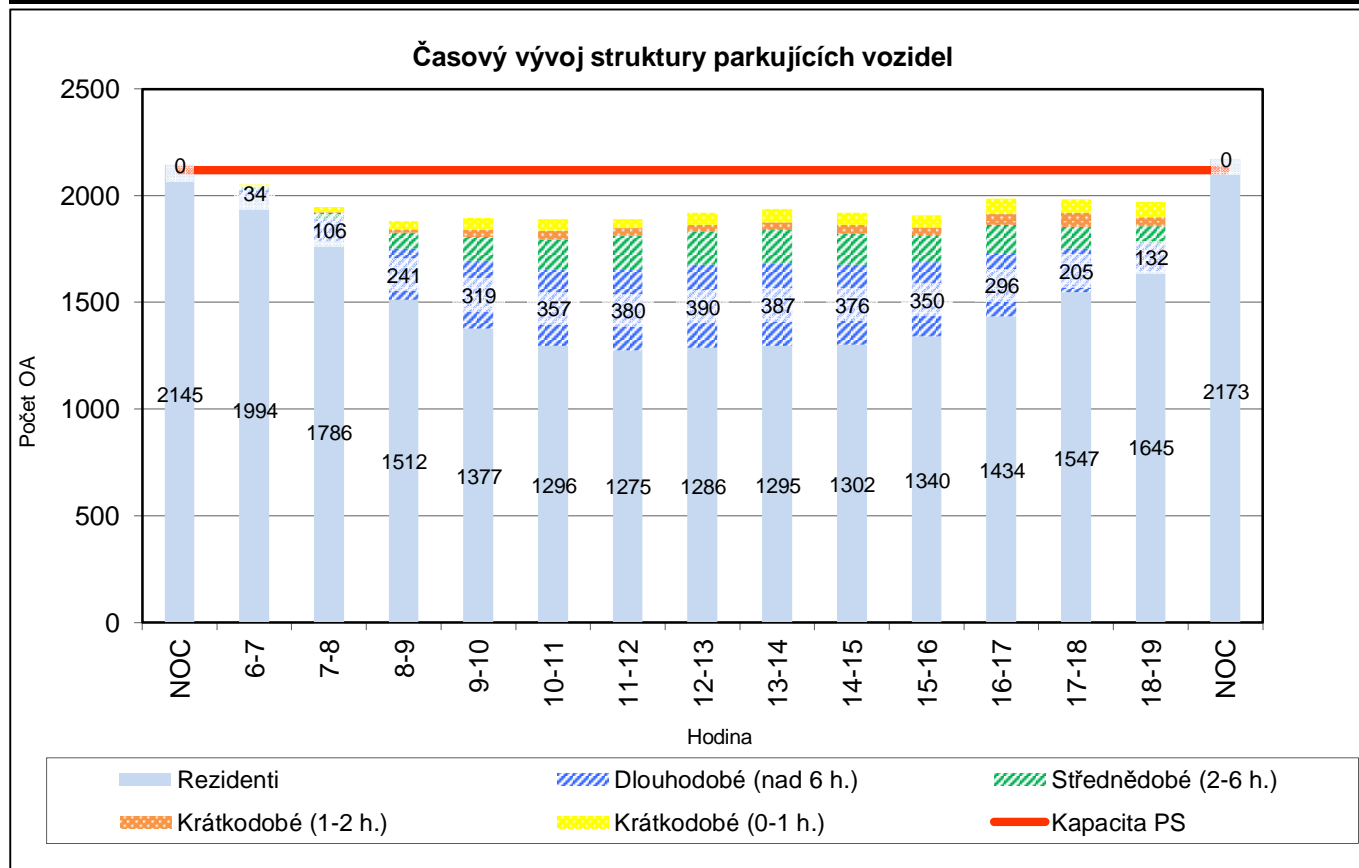
	Hodina															Celkem bez noci
	Noc	6-7	7-8	8-9	9-10	10-11	11-12	12-13	13-14	14-15	15-16	16-17	17-18	18-19	Noc	
Obsazeno PS	2145	2055	1948	1882	1897	1891	1891	1920	1939	1920	1907	1985	1984	1972	2173	25 191
Rezerva-deficit	-25	65	172	238	223	229	229	200	181	200	213	135	136	148	-53	
% využití PS	101	97	92	89	89	89	89	91	91	91	90	94	94	93	103	91,4

A1. Struktura obsazenosti podle uživatelů

Obsazeno PS	2145	2055	1948	1882	1897	1891	1891	1920	1939	1920	1907	1985	1984	1972	2173	25 191
Z toho rezidenti	2145	1994	1786	1512	1377	1296	1275	1286	1295	1302	1340	1434	1547	1645	2173	19 089
Rezidenti v %	100,0	97,0	91,7	80,3	72,6	68,5	67,4	67,0	66,8	67,8	70,3	72,2	78,0	83,4	100,0	75,8
Ostatní parkující	0	61	162	370	520	595	616	634	644	618	567	551	437	327	0	6 102
Ostatní v %	0,0	3,0	8,3	19,7	27,4	31,5	32,6	33,0	33,2	32,2	29,7	27,8	22,0	16,6	0,0	24,2

A2. Struktura parkujících vozidel podle doby parkování ostatních a vozidla rezidentů

Typ parkování	NOC	6-7	7-8	8-9	9-10	10-11	11-12	12-13	13-14	14-15	15-16	16-17	17-18	18-19	NOC
Krátkodobé (0-1 h.)	0	15	24	41	57	56	42	58	64	58	56	71	63	72	0
Krátkodobé (1-2 h.)	0	2	4	14	34	42	36	30	36	40	36	51	68	43	0
Střednědobé (2-6 h.)	0	10	28	74	110	140	158	156	157	144	125	133	101	80	0
Dlouhodobé (nad 6 h.)	0	34	106	241	319	357	380	390	387	376	350	296	205	132	0
Rezidenti	2145	1994	1786	1512	1377	1296	1275	1286	1295	1302	1340	1434	1547	1645	2173

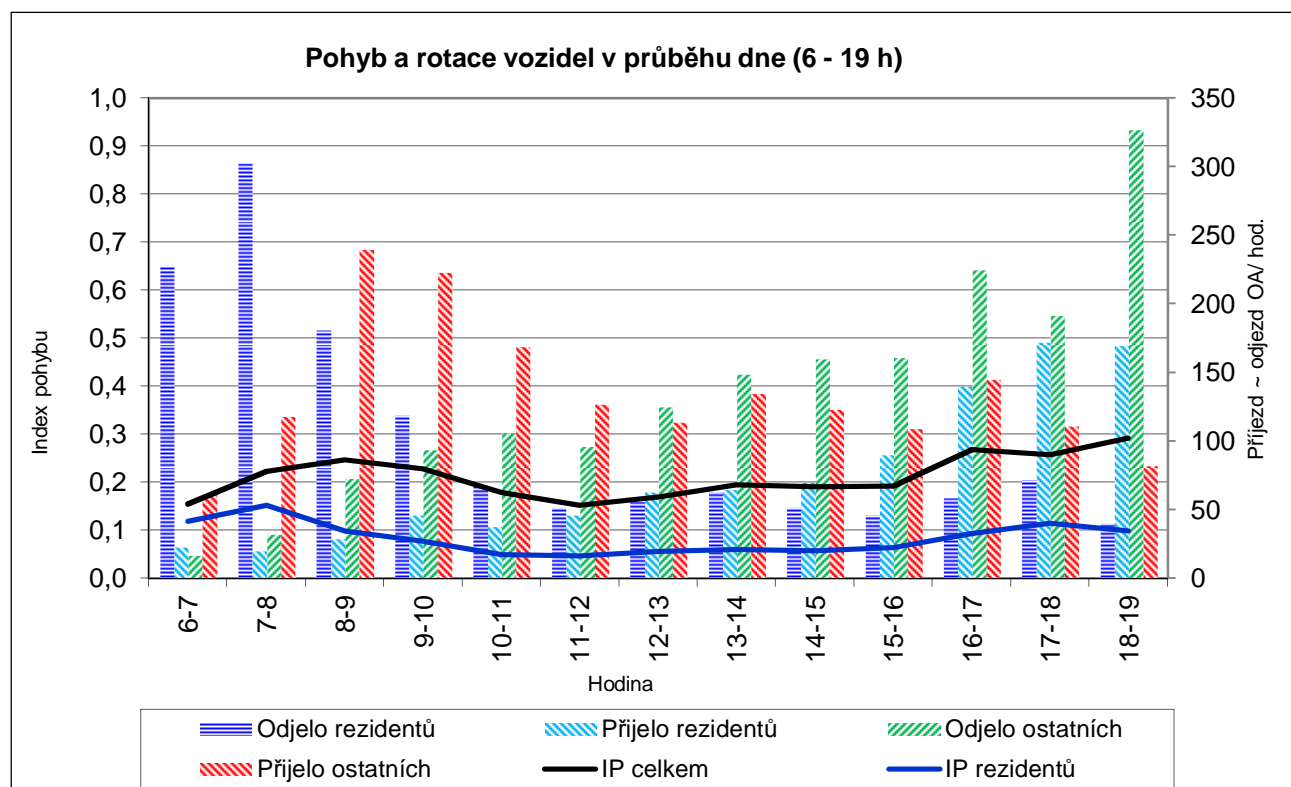


Území: Praha 10 č. okruhu: Strašnice Kapacita PS: 2 120 PS
 Název: Strašnice Datum: 9-10/2012

B. Pohyb a rotace vozidel v průběhu sledovaného dne (6-19 hod.)

	Hodina													Celkem (6-19)
	6-7	7-8	8-9	9-10	10-11	11-12	12-13	13-14	14-15	15-16	16-17	17-18	18-19	
Odjelo celkem	245	335	254	213	173	148	181	212	212	207	284	264	367	3 095
Přijelo celkem	84	138	269	269	207	173	177	200	193	199	285	283	252	2 729
Pohyb celkem	329	473	523	482	380	321	358	412	405	406	569	547	619	5 824
Index pohybu	0,2	0,2	0,2	0,2	0,2	0,2	0,2	0,2	0,2	0,2	0,3	0,3	0,3	2,7
Odjelo rezidentů	228	303	181	119	67	52	56	63	52	46	59	72	40	1 338
Přijelo rezidentů	23	20	29	46	38	46	63	65	70	90	140	172	170	972
Pohyb rezidentů	251	323	210	165	105	98	119	128	122	136	199	244	210	2 310
Index pohybu	0,1	0,2	0,1	0,1	0,0	0,0	0,1	0,1	0,1	0,1	0,1	0,1	0,1	1,1
Odjelo ostatních	17	32	73	94	106	96	125	149	160	161	225	192	327	1 757
Přijelo ostatních	61	118	240	223	169	127	114	135	123	109	145	111	82	1 757
Pohyb ostatních	78	150	313	317	275	223	239	284	283	270	370	303	409	3 514
Index pohybu	0,0	0,1	0,1	0,1	0,1	0,1	0,1	0,1	0,1	0,1	0,2	0,1	0,2	1,7

Index rotace	Celkový	1,50
	Rezidentů	0,79
	Ostatní	3,74



Území: Praha 10

Kapacita PS: 2 120 PS

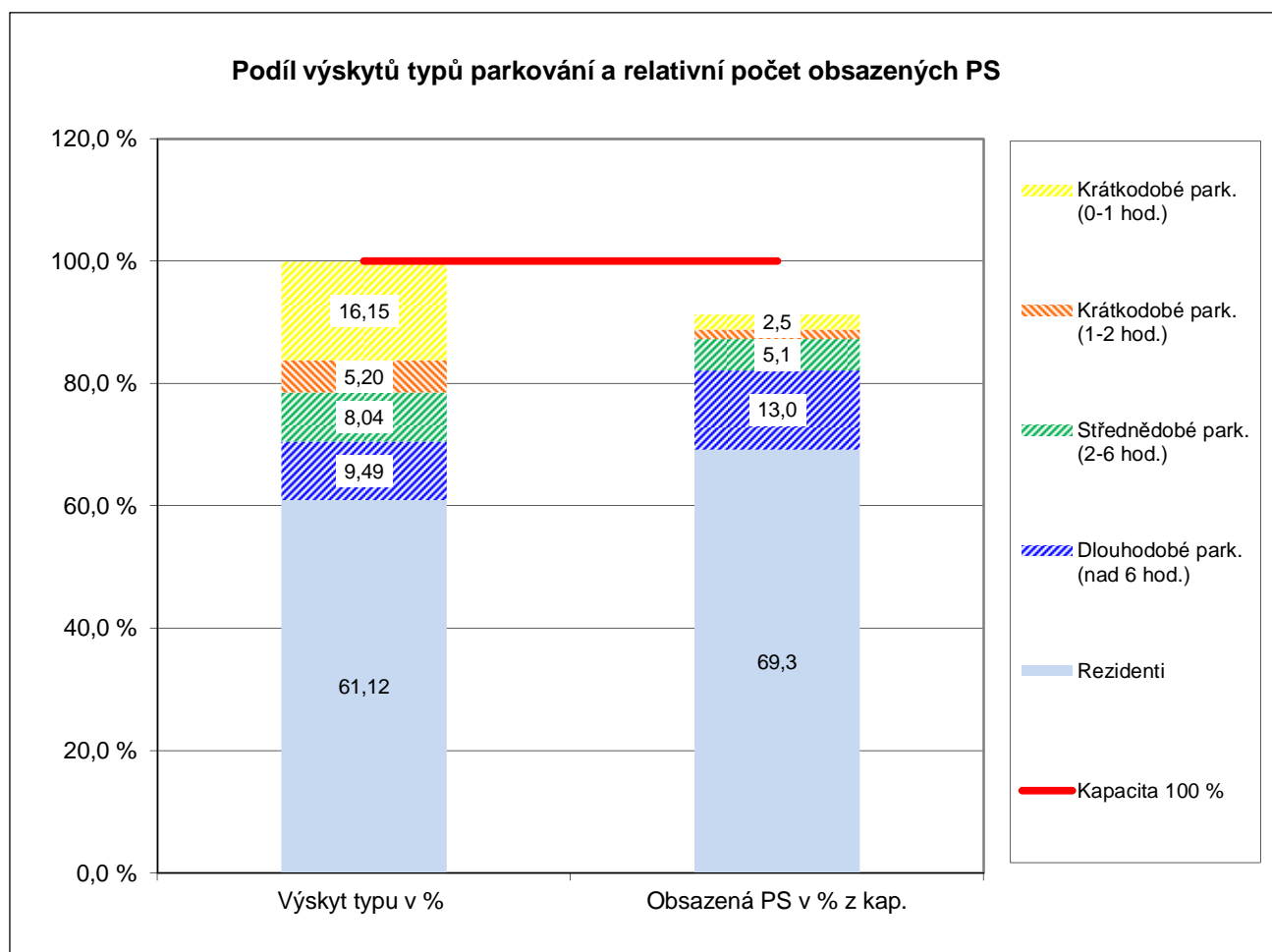
Název: Strašnice

Datum: 9-10/2012

C. Struktura typů parkování v průběhu sledovaného dne (6-19 hod.)

Typ parkování	Počet výskytů OA	Výskyt typu v %	Počet obsazených PS	Obsazená PS v % z kap.
Krátkodobé park. (0-1 hod.)	677	16,15	52	2,5
Krátkodobé park. (1-2 hod.)	218	5,20	34	1,6
Střednědobé park. (2-6 hod.)	337	8,04	109	5,1
Dlouhodobé park. (nad 6 hod.)	398	9,49	275	13,0
Rezidenti	2 562	61,12	1 468	69,3
Celkem	4 192	100,0%	1 938	91,4

Střední doba parkování (hod)	Rezidenti	7,45
	Ostatní	3,74
	Celkem	6,01



Území: Praha 10 Kapacita PS: 2 120 PS č. okruhu: Strašnice
Název: Strašnice Datum: 9-10/2012

D. Zaměstnanecká vyjížďka a dojížďka v průběhu sledovaného dne (6-19 hod.)

Počet	v hodinách	Počet vozidel	v % z počtu REZ	Uvolněná parkovací kapacita
Vyjíždka více než 6h	5 777	594	27,5%	-21,0%
Vyjíždka více než 7h	5 603	565	26,2%	-20,3%
Vyjíždka více než 8h	5 232	512	23,7%	-19,0%
Počet	v hodinách	Počet vozidel	v % z počtu OA DEN	"Zabraná" parkovací kapacita
Dojíždka více než 6h	3 957	462	11,0%	14,4%
Dojíždka více než 7h	3 573	398	9,5%	13,0%
Dojíždka více než 8h	3 076	327	7,8%	11,2%

Hlavní data denního parkování (6-19 h)	
Kapacita parkovacích stání (PS)	2 120 PS
Průměrně obsazeno PS	1 938 PS
"Oparkováno" hodin	25 191
Průměrné využití kapacity	91,4%
PS bez pohybu	1 015
PS - "rotující"	923

