

Území: Praha 10 č. okruhu: 7b
Název: Šrobárova, U Vinohradského hřbitova

Kapacita PS: 116 PS Datum: 19.9.2012
Typ: SM KÚ: Vinohrady

A. Obsazenost a struktura parkovacích stání v průběhu sledovaného dne (6-19 hod.) a v noci (24-01 hod.)

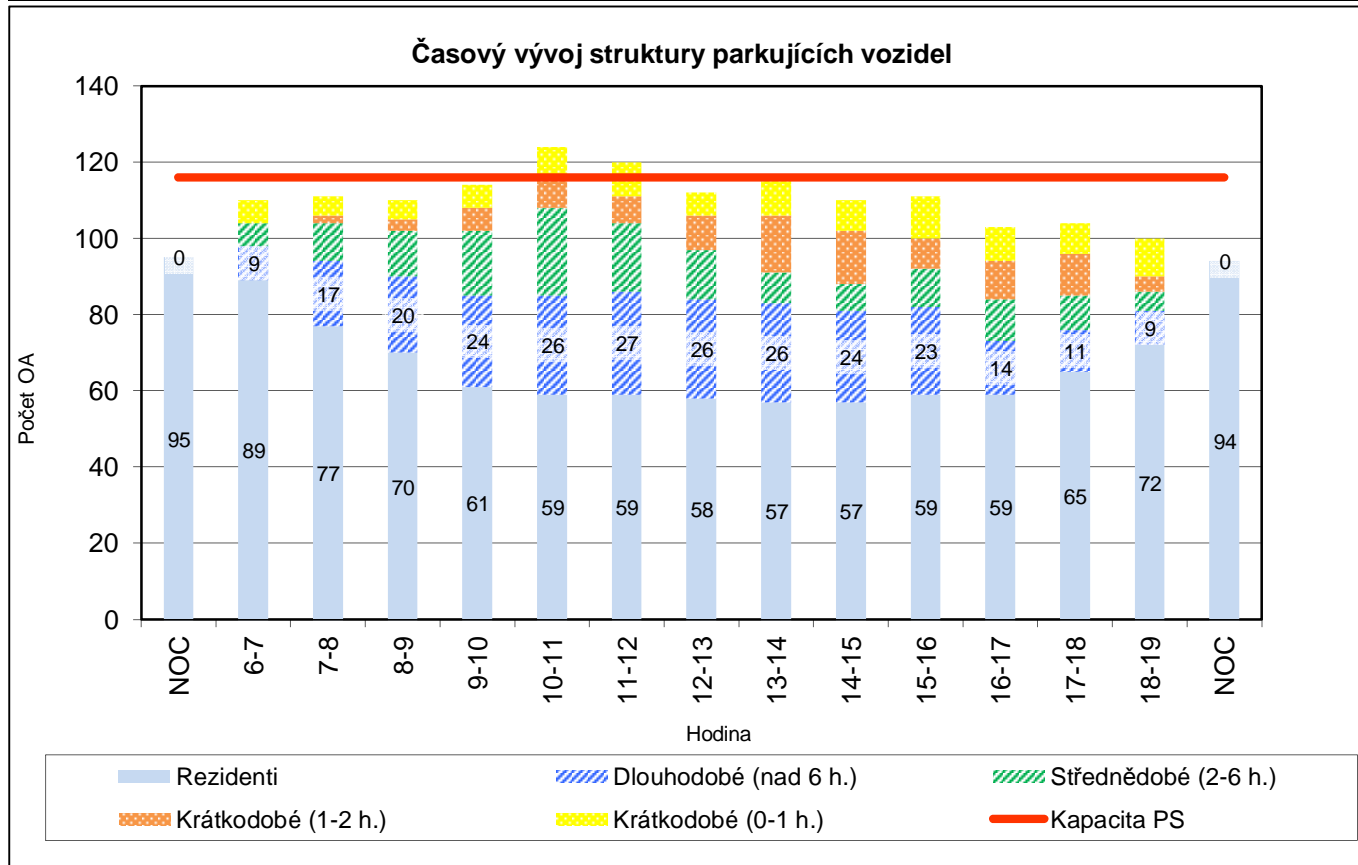
	Hodina															Celkem bez noci
	Noc	6-7	7-8	8-9	9-10	10-11	11-12	12-13	13-14	14-15	15-16	16-17	17-18	18-19	Noc	
Obsazeno PS	95	110	111	110	114	124	120	112	116	110	111	103	104	100	94	1 445
Rezerva-deficit	21	6	5	6	2	-8	-4	4	0	6	5	13	12	16	22	
% využití PS	82	95	96	95	98	107	103	97	100	95	96	89	90	86	81	95,8

A1. Struktura obsazenosti podle uživatelů

Obsazeno PS	95	110	111	110	114	124	120	112	116	110	111	103	104	100	94	1 445
Z toho rezidenti	95	89	77	70	61	59	59	58	57	57	59	59	65	72	94	842
Rezidenti v %	100,0	80,9	69,4	63,6	53,5	47,6	49,2	51,8	49,1	51,8	53,2	57,3	62,5	72,0	100,0	58,3
Ostatní parkující	0	21	34	40	53	65	61	54	59	53	52	44	39	28	0	603
Ostatní v %	0,0	19,1	30,6	36,4	46,5	52,4	50,8	48,2	50,9	48,2	46,8	42,7	37,5	28,0	0,0	41,7

A2. Struktura parkujících vozidel podle doby parkování ostatních a vozidla rezidentů

Typ parkování	NOC	6-7	7-8	8-9	9-10	10-11	11-12	12-13	13-14	14-15	15-16	16-17	17-18	18-19	NOC
Krátkodobé (0-1 h.)	0	6	5	5	6	9	9	6	10	8	11	9	8	10	0
Krátkodobé (1-2 h.)	0	0	2	3	6	7	7	9	15	14	8	10	11	4	0
Střednědobé (2-6 h.)	0	6	10	12	17	23	18	13	8	7	10	11	9	5	0
Dlouhodobé (nad 6 h.)	0	9	17	20	24	26	27	26	26	24	23	14	11	9	0
Rezidenti	95	89	77	70	61	59	59	58	57	57	59	59	65	72	94



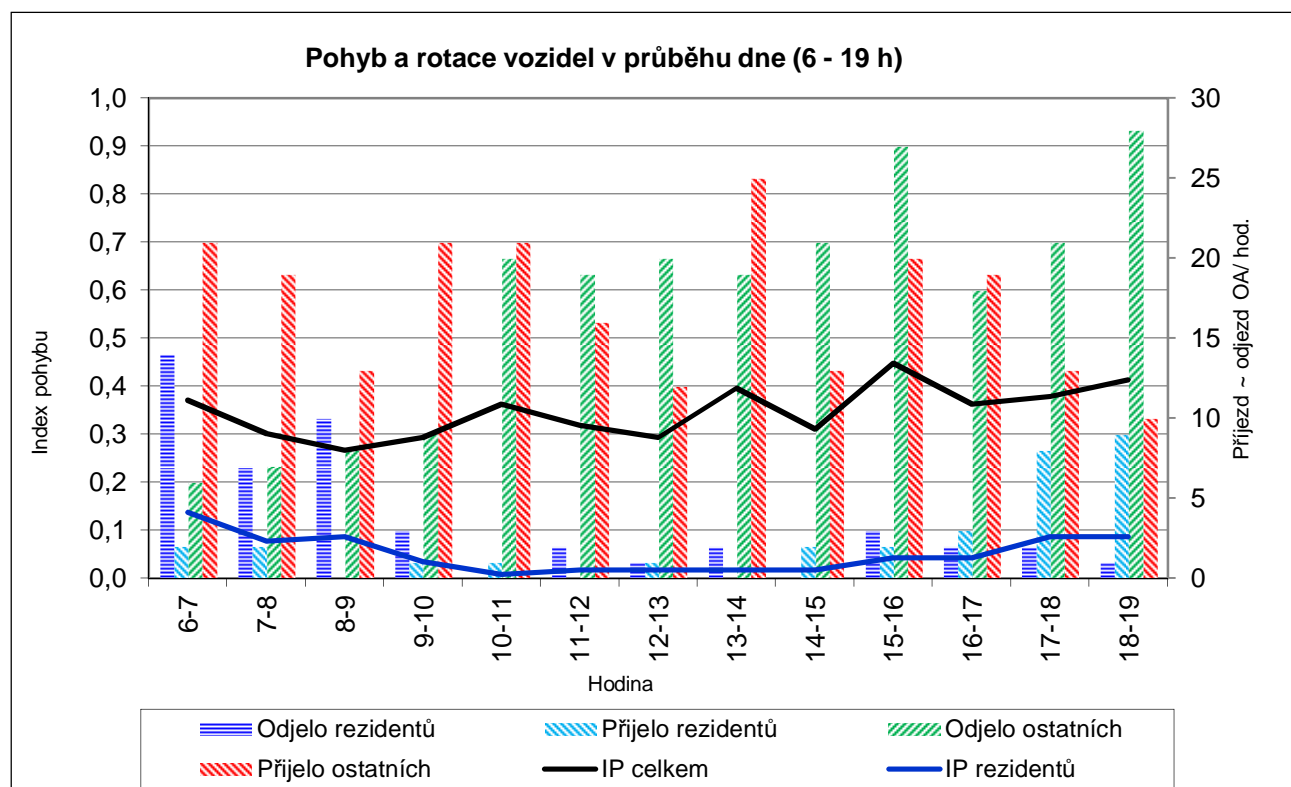
Území: Praha 10 č. okruhu: 7b
 Název: Šrobárova, U Vinohradského hřbitova

Kapacita PS: 116 PS
 Datum: 19.9.2012

B. Pohyb a rotace vozidel v průběhu sledovaného dne (6-19 hod.)

	Hodina													Celkem (6-19)
	6-7	7-8	8-9	9-10	10-11	11-12	12-13	13-14	14-15	15-16	16-17	17-18	18-19	
Odjelo celkem	20	14	18	12	20	21	21	21	21	30	20	23	29	270
Přijelo celkem	23	21	13	22	22	16	13	25	15	22	22	21	19	254
Pohyb celkem	43	35	31	34	42	37	34	46	36	52	42	44	48	524
Index pohybu	0,4	0,3	0,3	0,3	0,4	0,3	0,3	0,4	0,3	0,4	0,4	0,4	0,4	4,5
Odjelo rezidentů	14	7	10	3	0	2	1	2	0	3	2	2	1	47
Přijelo rezidentů	2	2	0	1	1	0	1	0	2	2	3	8	9	31
Pohyb rezidentů	16	9	10	4	1	2	2	2	2	5	5	10	10	78
Index pohybu	0,1	0,1	0,1	0,0	0,0	0,0	0,0	0,0	0,0	0,0	0,0	0,1	0,1	0,7
Odjelo ostatních	6	7	8	9	20	19	20	19	21	27	18	21	28	223
Přijelo ostatních	21	19	13	21	21	16	12	25	13	20	19	13	10	223
Pohyb ostatních	27	26	21	30	41	35	32	44	34	47	37	34	38	446
Index pohybu	0,2	0,2	0,2	0,3	0,4	0,3	0,3	0,4	0,3	0,4	0,3	0,3	0,3	3,8

Index rotace	Celkový	2,36
	Rezidentů	0,60
	Ostatní	4,81



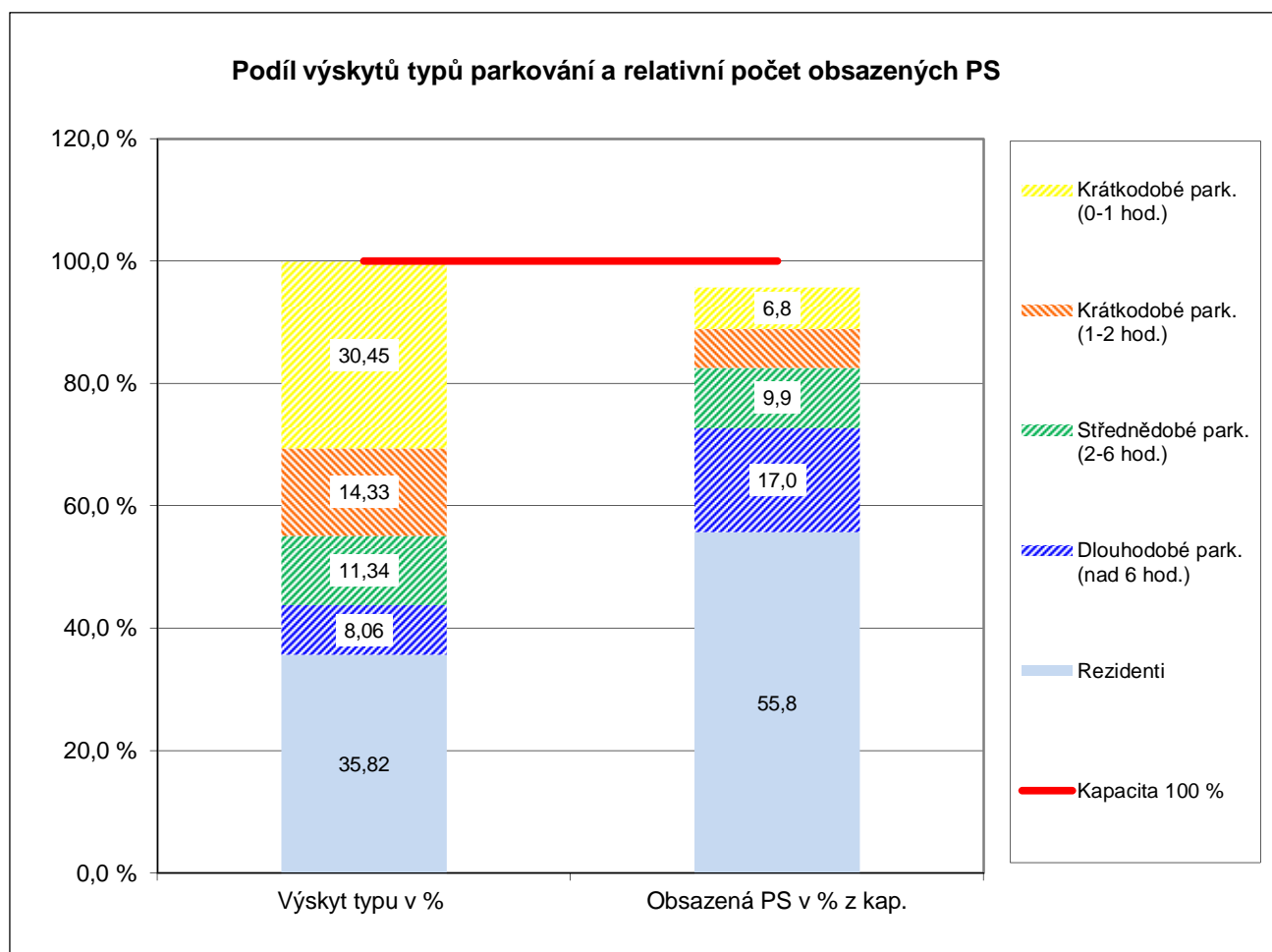
Území: Praha 10
 Název: Šrobárova, U Vinohradského hřbitova

Kapacita PS: 116 PS
 Datum: 19.9.2012

C. Struktura typů parkování v průběhu sledovaného dne (6-19 hod.)

Typ parkování	Počet výskytů OA	Výskyt typu v %	Počet obsazených PS	Obsazená PS v % z kap.
Krátkodobé park. (0-1 hod.)	102	30,45	8	6,8
Krátkodobé park. (1-2 hod.)	48	14,33	7	6,4
Střednědobé park. (2-6 hod.)	38	11,34	11	9,9
Dlouhodobé park. (nad 6 hod.)	27	8,06	20	17,0
Rezidenti	120	35,82	65	55,8
Celkem	335	100,0%	111	95,8

Střední doba parkování (hod)	Rezidenti	7,02
	Ostatní	2,80
	Celkem	4,31



Území: Praha 10 Kapacita PS: 116 PS č. okruhu: 7b
 Název: Šrobárova, U Vinohradského hřbitova Datum: 19.9.2012

D. Zaměstnanecká vyjížďka a dojížďka v průběhu sledovaného dne (6-19 hod.)

Počet	v hodinách	Počet vozidel	v % z počtu REZ	Uvolněná parkovací kapacita
Vyjíždka více než 6h	201	20	21,2%	-13,3%
Vyjíždka více než 7h	201	20	21,2%	-13,3%
Vyjíždka více než 8h	194	19	20,1%	-12,9%
Počet	v hodinách	Počet vozidel	v % z počtu OA DEN	"Zabraná" parkovací kapacita
Dojíždka více než 6h	280	31	9,3%	18,6%
Dojíždka více než 7h	256	27	8,1%	17,0%
Dojíždka více než 8h	221	22	6,6%	14,7%

Hlavní data denního parkování (6-19 h)	
Kapacita parkovacích stání (PS)	116 PS
Průměrně obsazeno PS	111 PS
"Oparkováno" hodin	1 445
Průměrné využití kapacity	95,8%
PS bez pohybu	46
PS - "rotující"	65

