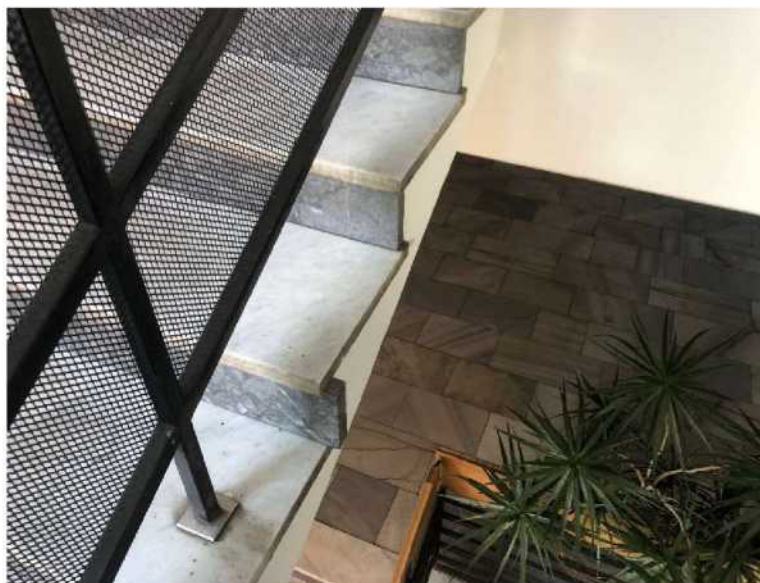


Fotodokumentace k některým bodům z přílohy č. 1

1. Uvolněné mramorové kryty schodnic

Obr. č. 1



2. Prasklé sklo okenní výplně

Obr. č. 2



3. Uvolnění závitového lože okna z pouzdra, které je přišroubováno k rámu okna, čímž hrozilo vypadnutí okna z HORNÍHO čepu.

Obr. č. 3



4. Zahoření svítidla na WC ženy v 1.P budovy C

Obr. č. 4



5. Zatečení vody v NP – nájemce CENTRA, a.s. v přízemí budovy C

Obr. č. 5



Obr. č. 6

6. Uvolnění dlažby na pochozí rampě na terasu ÚMČ Praha 10, pád člověka + zjištěno opadávání obkladů z vnější strany rampy

Obr. č. 7



Obr. č. 8



7. Zlomený čep kotvení okenního křídla k rámu

Obr. č. 9 – nepoškozený čep



Obr. č. 10 – zlomený čep



8. Zatečení vody do suterénních prostor SF P10 - Majetková, a.s. v budově A

Obr. č. 11



Obr. č. 12



9. Zatečení do suterénních prostor budovy A, kdy voda tekla ze zdi nahoře u levého proudu. Zatopení prostoru před výtahy do výšky několika centimetrů a postupně byla zaplavována výtahová šachta

Obr. č. 13

Obr. č. 14

